

L'ÉCONOMIE EN 3 PARTIES



PARCE QUE DEMAIN SE PRÉPARE AUJOURD'HUI

ANALYSONS NOTRE SYSTÈME
ÉCONOMIQUE POUR CHANGER LE
MONDE EN PROFONDEUR

Sans transition économique il n'y aura pas de justice
sociale et par conséquent aucune
transition écologique nécessaire et urgente
ne sera possible

PRÉAMBULE

Depuis trente ans, notre pays est bousculé régulièrement par des mouvements sociaux.

Tous ces mouvements ont un point commun, ils tentent de se projeter vers une nouvelle économie plus juste, plus solidaire, plus écologique, plus démocratique.

Regardons la démocratie et l'économie Française avec lucidité.

Nous pouvons affirmer que la démocratie représentative de la 5ème république est un échec car ceux qui nous représentent décident de Lois qui vont à l'encontre du bien être du peuple et servent les intérêts des plus riches qui dominent la France et le monde.

Il faut changer le modèle économique mais avant cela, comprenons notre modèle actuel inégalitaire et complexe.

L'ÉCONOMIE EN 3 PARTIES

PARTIE 1

COMPRENDRE L'ÉCONOMIE

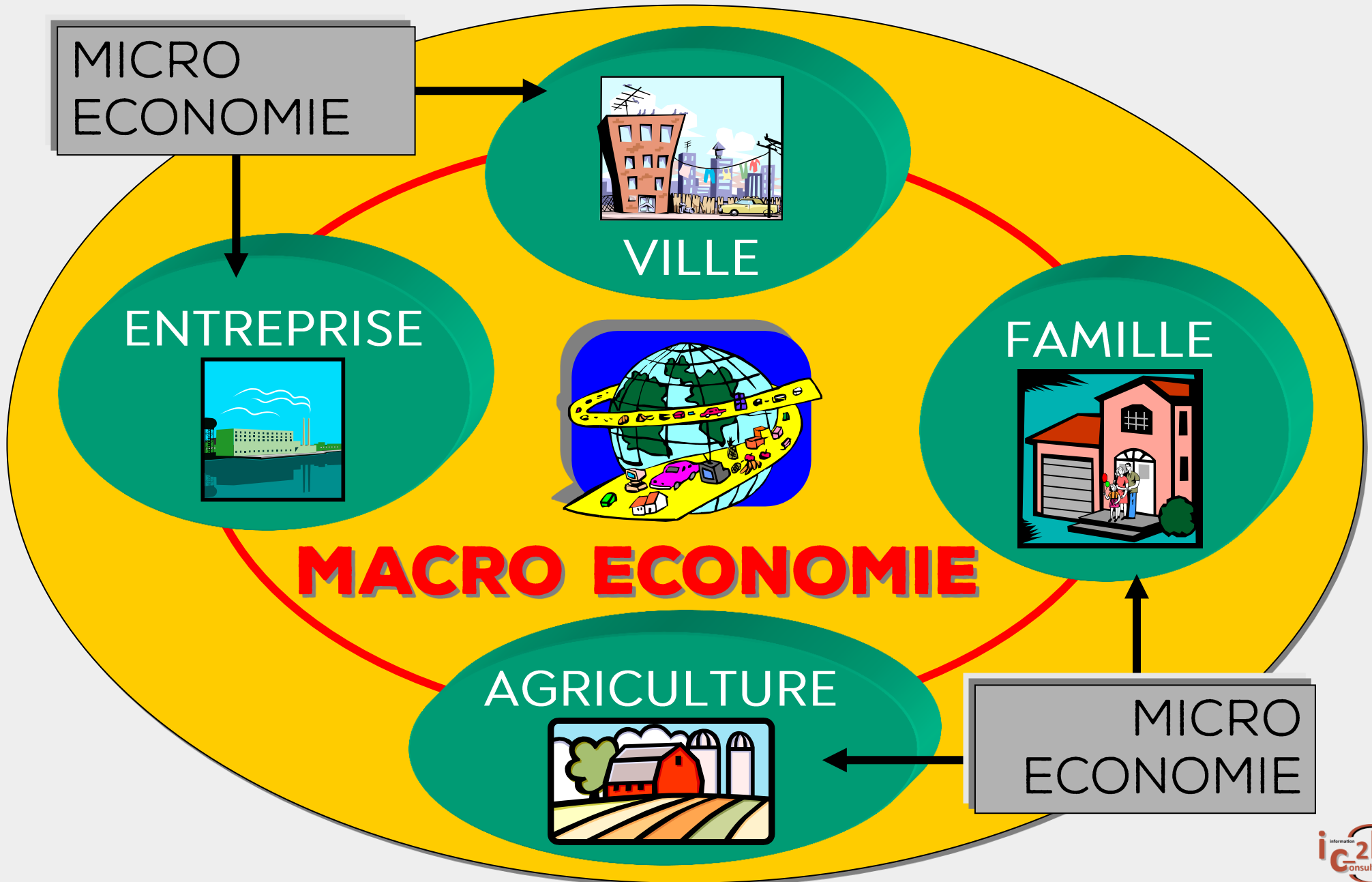


DÉFINITION

L'économie au sens grec veut dire
« l'administration de la maison »

Au sens courant, l'économie rassemble les activités humaines tournées vers la production, l'échange, la distribution et la consommation de biens et de services.

Il y a plusieurs économies



Économie

Sociale et solidaire

Capitaliste et libérale

MÉNAGES



Consommation
de biens et de
services

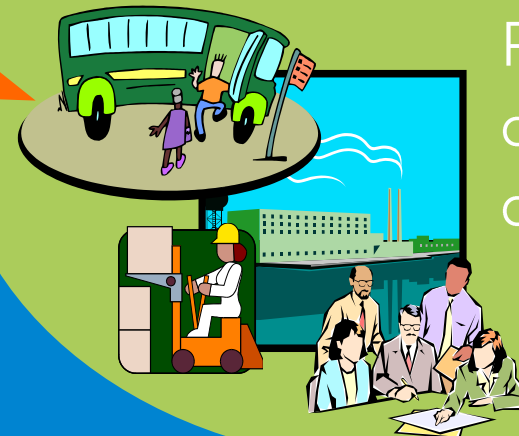
CITOYENS

ACHATS
MAIN D'ŒUVRE

COMMERCES



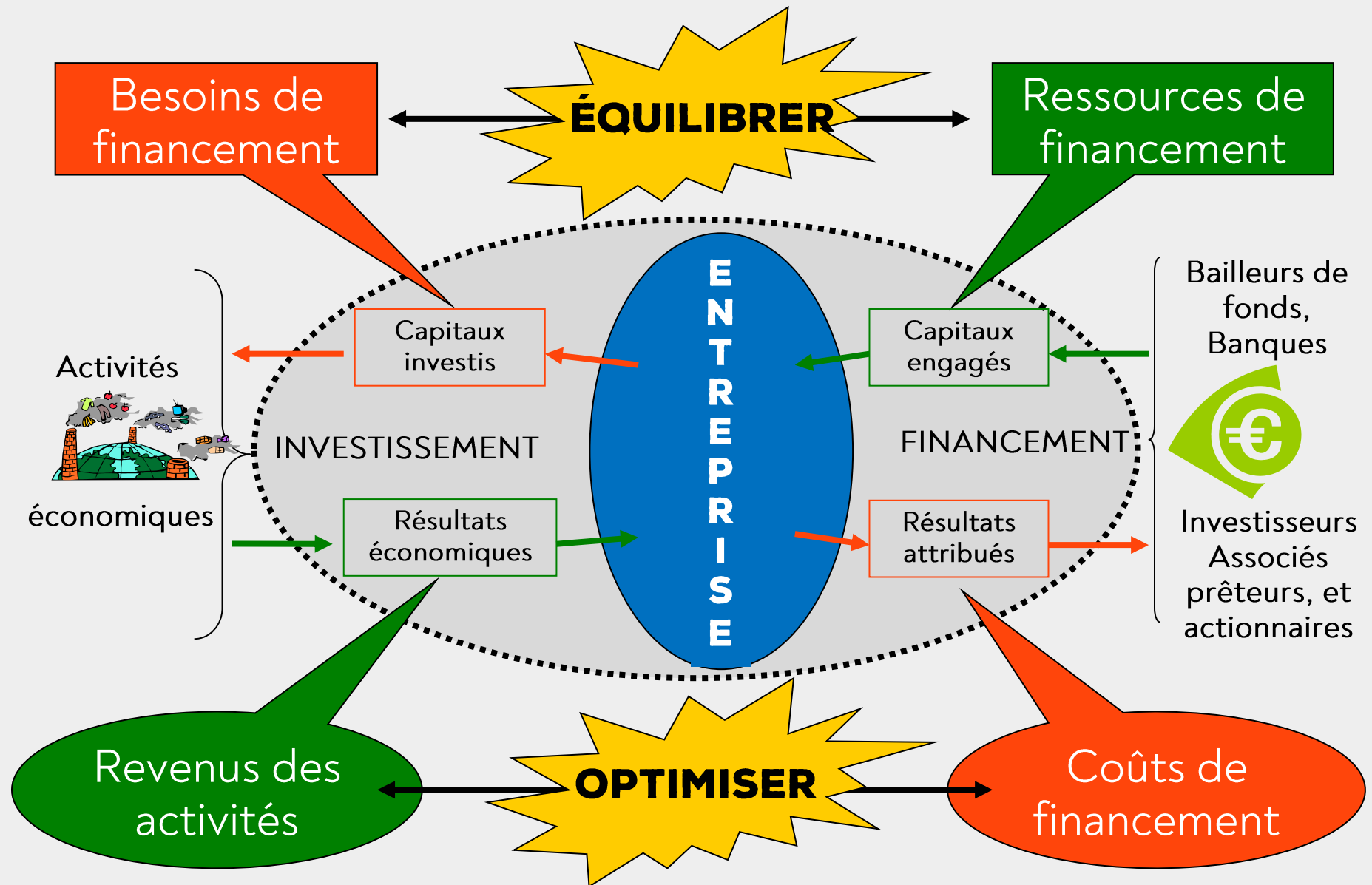
ENTREPRISES



Production
de biens et
de services

L'économie quelque soit le
modèle économique repose
sur deux acteurs majeurs

Le « circuit » financier de l'entreprise



C'est sur le verbe « optimiser » que repose le modèle économique choisi par l'entreprise « capitaliste » ou « sociale »

Les résultats financiers d'une entreprise sont mesurés par deux comptes :

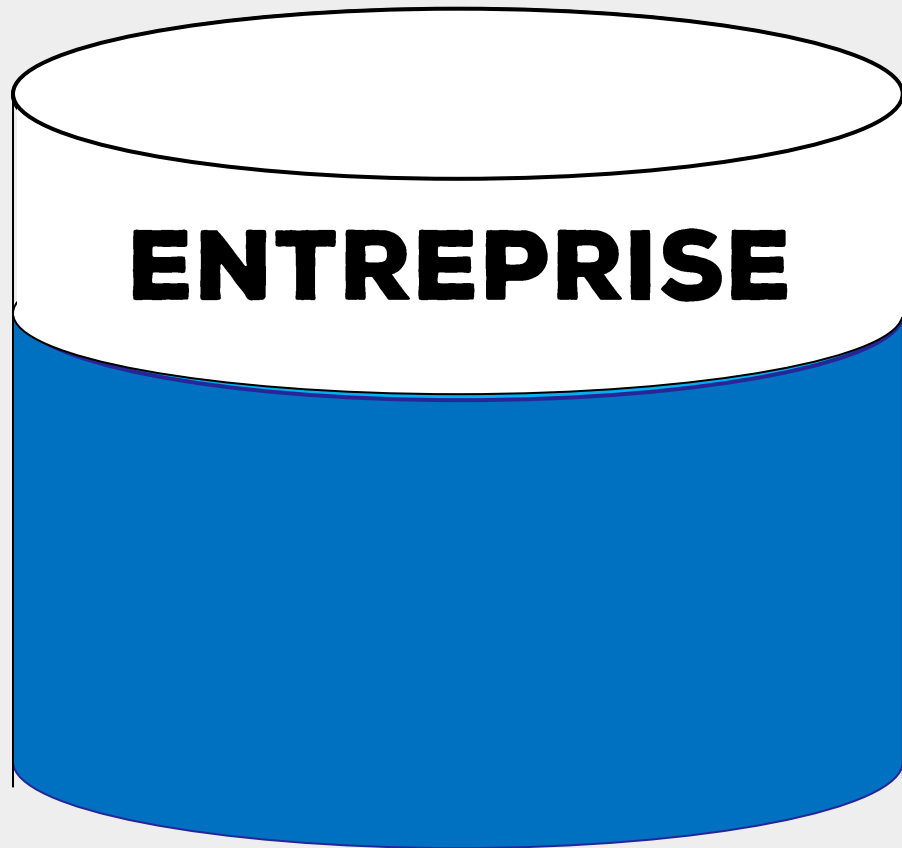
**COMPTE
DE
BILANS**

**COMPTE
DE
RÉSULTATS**

Une explication est nécessaire ...

Pour l'exemple, nous allons comparer une entreprise à un bidon

La taille du bidon dépend du type d'entreprise et du secteur d'activité

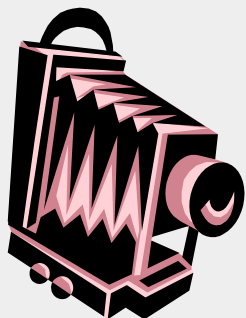


Au moins une fois par an, la taille et la forme du bidon est contrôlé.
Voyons comment !

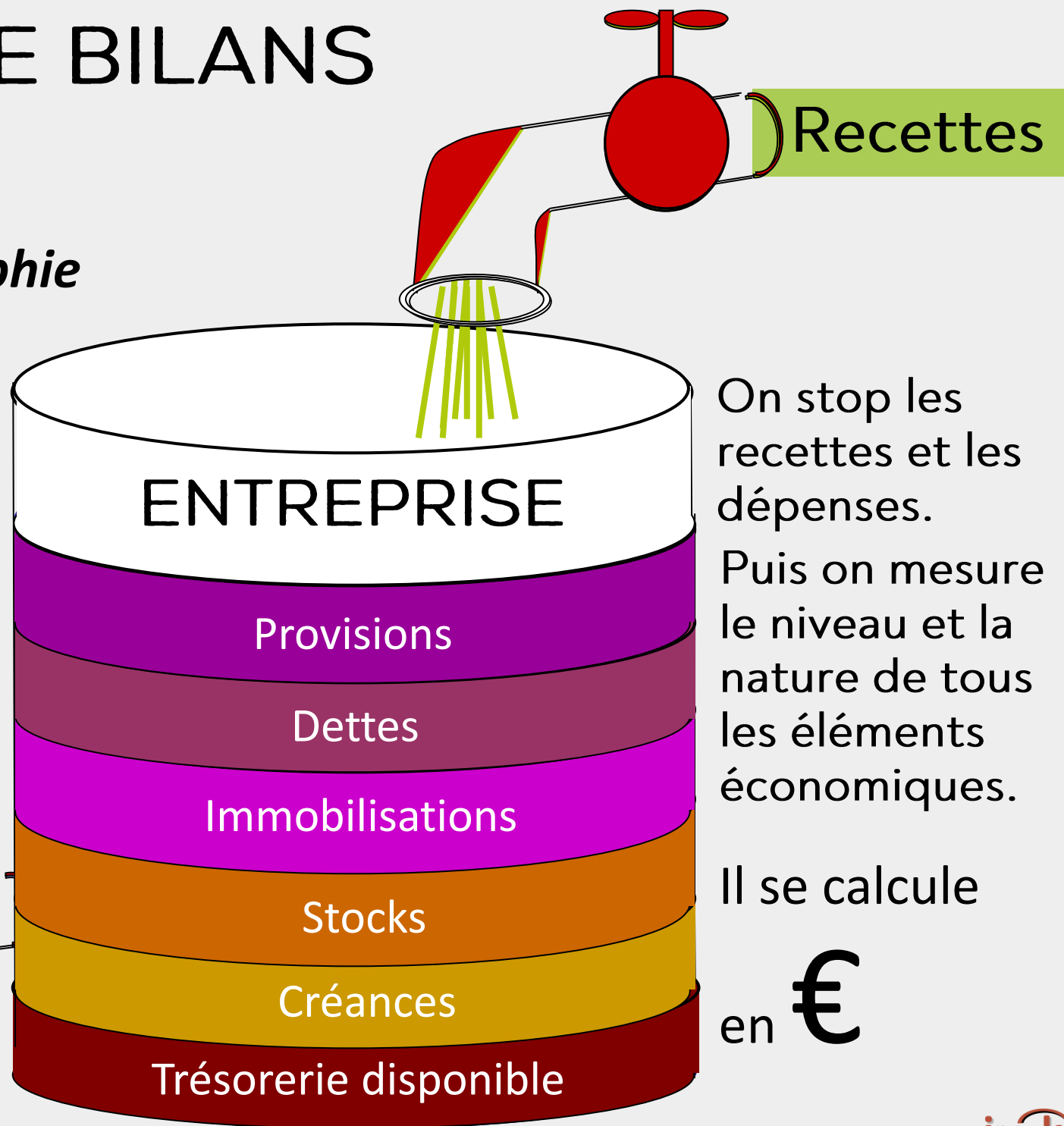
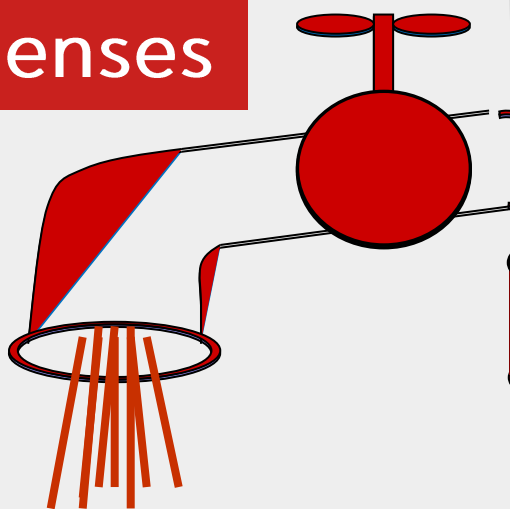
COMPTE DE BILANS (NIVEAUX)

*C'est une photographie
de l'entreprise*

Elle se fait
en générale
le 31
décembre.



Dépenses



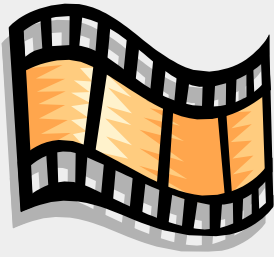
On stop les
recettes et les
dépenses.
Puis on mesure
le niveau et la
nature de tous
les éléments
économiques.

Il se calcule

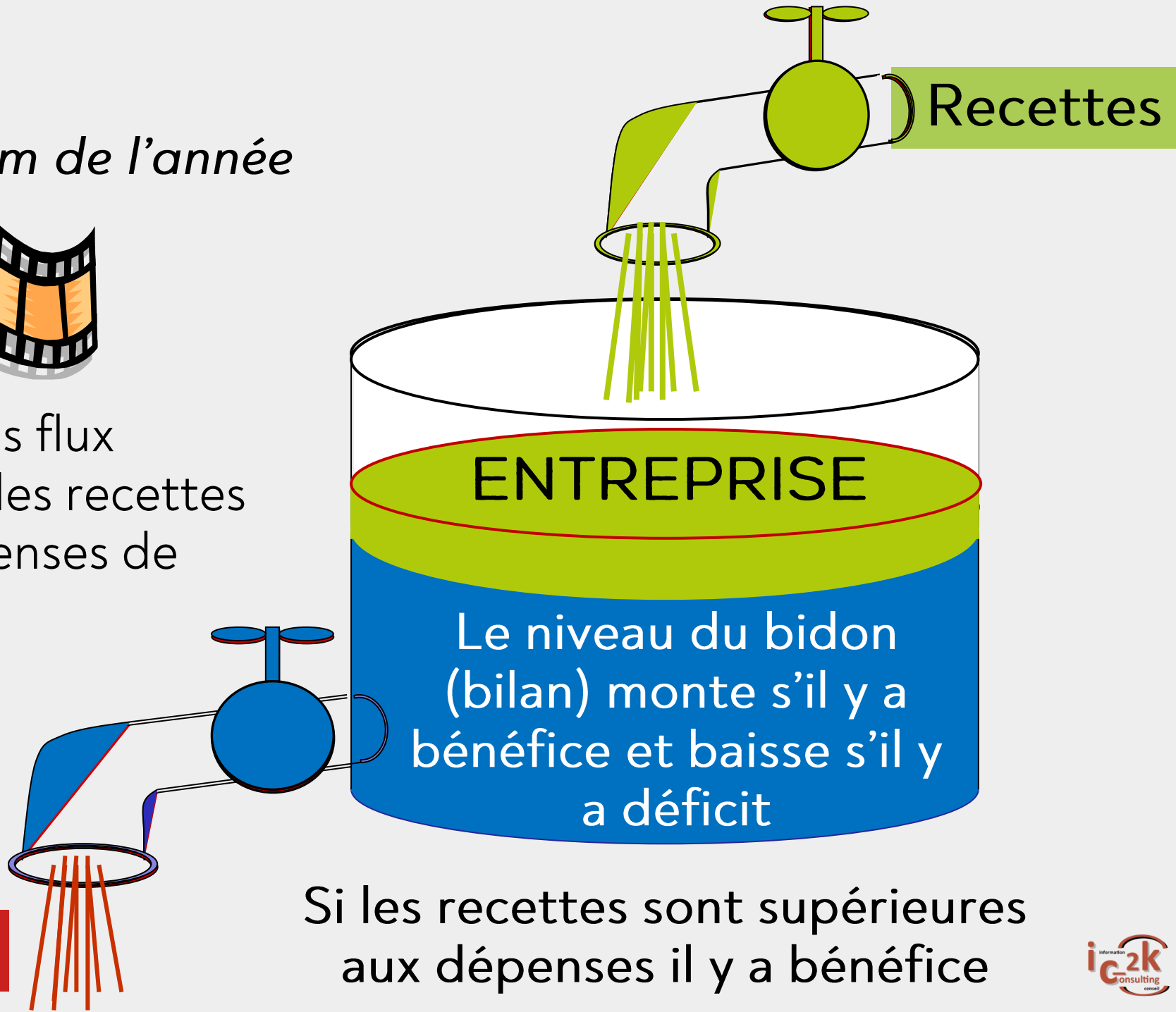
en €

COMPTE DE RÉSULTATS (FLUX)

C'est le film de l'année



Il mesure les flux financiers des recettes et des dépenses de l'entreprise



Si les recettes sont supérieures aux dépenses il y a bénéfice

Sociale et solidaire

Économie

Capitaliste et libérale



MARCHE

MONÉTAIRES ET FINANCIERS

BIENS ET SERVICES

COMMERCE

ACHATS

VENTES

FINANCEMENT

MÉNAGES

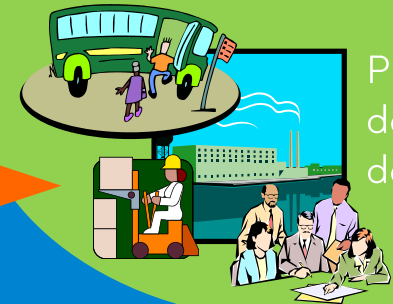
Consommation de biens et de services

ENTREPRISES

Production de biens et de services

MAIN D'ŒUVRE

CITOYENS



LE MARCHÉ COMMENT ÇA MARCHE ?

Consommation de biens et de services



MÉNAGES

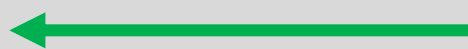
Achats

BIENS ET SERVICES

Force de travail



Revenus financiers



ENTREPRISES



Production de biens et de services

Circulation des capitaux

Intérieur

Ventes

MARCHÉ

MONETAIRE FINANCIERS

Extérieur

Ventes

EXPORT

IMPORT

Achats

ETRANGER

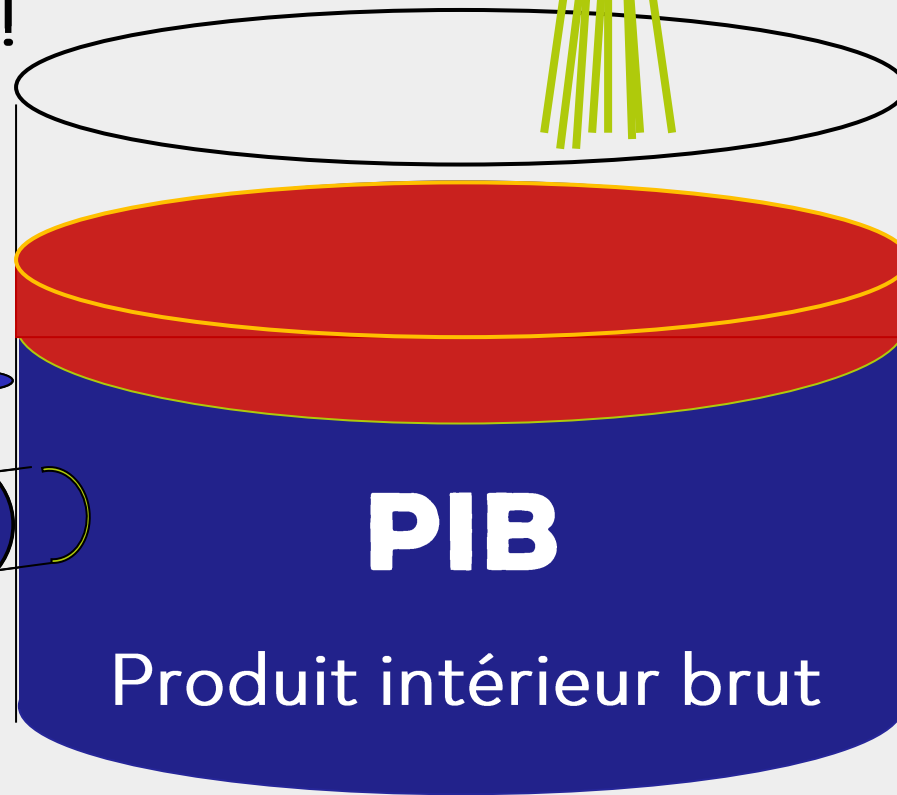
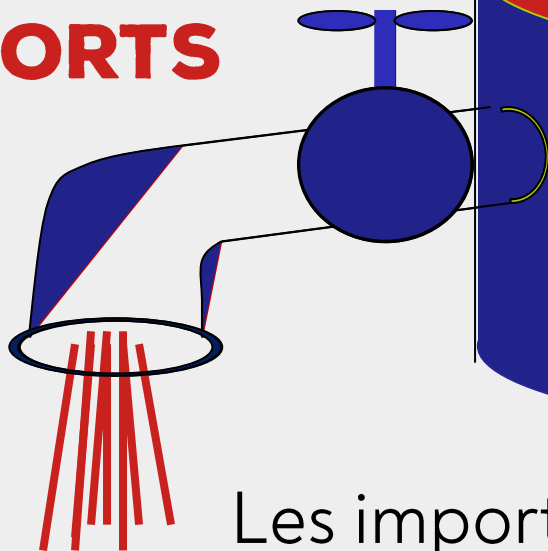


IMPACT DES IMPORTS / EXPORTS SUR LE PIB

L'écart entre les imports et les exports ont un impact sur le PIB du pays.

Voyons comment !

IMPORTS



EXPORTS

Les exports font entrer des devises dans le pays

Le PIB est la richesse économique produite dans un pays . Il est d'environ 2 500 milliard d'€uros par année en France

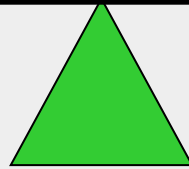
Les imports font sortir des devises du pays

IMPACT DES IMPORTS ET DES EXPORTS SUR LA BALANCE COMMERCIALE

A l'équilibre

Import

Export

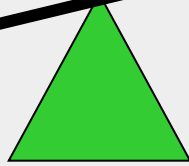


La balance est à l'équilibre.
Pas de perte de devises

Importation plus forte

Import

Export

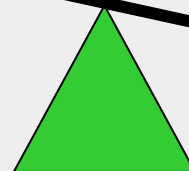


Un pays qui importe plus
qu'il exporte s'appauvrit.

Exportation plus forte

Import

Export



Un pays qui exporte plus
qu'il importe s'enrichit sur le
déficit des autres pays

Sociale et solidaire

Économie

Capitaliste et libérale



EXPORT

Extérieur

IMPORT

BIENS ET SERVICES

MARCHE

Intérieur

MONÉTAIRES ET FINANCIERS

COMMERCE

ÉTAT



- Parlement
- Régions
- Départements

VILLE



- Communes
- Métropoles
- Communauté de communes

ACHATS

MÉNAGES

Consommation de biens et de services



CITOYENS

ENTREPRISES

Production de biens et de services



MAIN D'ŒUVRE

A suivre

PARTIE 2

L'ÉCONOMIE UN CHOIX POLITIQUE



Conception : mai 2020

L'ÉCONOMIE EN 3 PARTIES

PARTIE 2

L'ÉCONOMIE UN CHOIX POLITIQUE



Sociale et solidaire

Économie

Capitaliste et libérale



EXPORT

Extérieur

IMPORT

BIENS ET SERVICES

MARCHE

Intérieur

MONÉTAIRES ET FINANCIERS

COMMERCE

ÉTAT



- Parlement
- Régions
- Départements

VILLE



- Communes
- Métropoles
- Communauté de communes

ACHATS

MÉNAGES

Consommation de biens et de services



CITOYENS

ENTREPRISES

Production de biens et de services



MAIN D'ŒUVRE

Économie

COMPARAISON

Sociale et
solidaire



COOPÉRATION

CITOYENS

Capitaliste
et libérale



COMPÉTITION

ENTREPRISES

C
O
N
F
L
I
T

Économie capitaliste et libérale

EXPORT

Extérieur

IMPORT

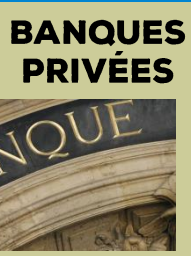


MARCHE

BIENS ET SERVICES

Intérieur

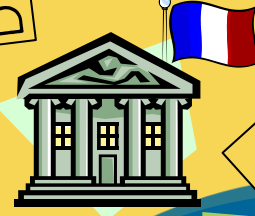
FINANCIERS



COMMERCE



ÉTAT



ACTIONS, BANQUES

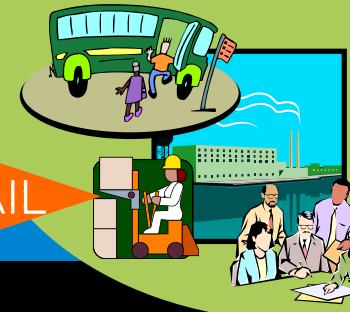


VILLE



SÉCU UNEDIC

ENTREPRISES



EMPRUNTS
INTÉRÊTS

DÉPENSES

IMPÔTS - TAXES

AIDES

ALLOCATIONS
RETRAITE
CHOMAGE

SUBVENTIONS
TAXES - IMPÔTS
COTISATIONS

INTÉRÊTS
EMPRUNTS
EMPRUNTS
INTÉRÊTS

DIVIDENDES
FINANCEMENT
INTÉRÊTS

MÉNAGES

Consommation de biens et de services

SALAIRE NET - EMPLOI TENU

MAIN D'ŒUVRE - MARCHÉ DU TRAVAIL

Production de biens et de services

CITOYENS

COMPÉTITION

DÉFICIT

T.V.A
AIDES

Investissements

Investissements

Investissements

Économie sociale et solidaire

EXPORT

Extérieur

IMPORT



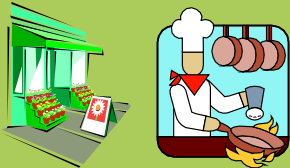
MARCHE

BIENS ET SERVICES

Intérieur

FINANCIERS

COMMERCE



ÉTAT



VILLE



SÉCU



CAISSE DES SALAIRES

FOND DE SOLIDARITÉ

DÉPENSES

MÉNAGES

Consommation de biens et de services



CITOYENS

COTISATIONS

ENTREPRISES

Production de biens et de services



MAIN D'ŒUVRE - PLEIN EMPLOI

PROTECTION SOCIALE

GARANT

E
T
A
T

GÉRANT

MARCHÉ FINANCIER



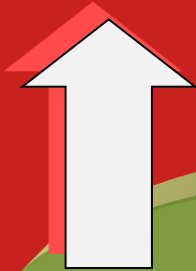
INVESTISSEMENTS

PROFITS



60%

Salaires



Prélèvements
sociaux



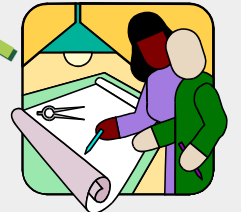
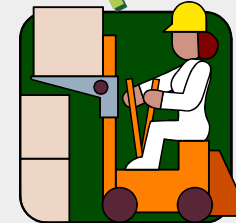
Impôts et
taxes



VALEUR AJOUTÉE - PIB

Richesses créées par le travail

40%



La valeur ajoutée, quels usages?

Économie sociale et solidaire

EXPORT

Extérieur

IMPORT



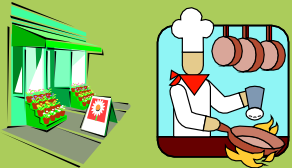
BIENS ET SERVICES

MARCHE

Intérieur

FINANCIERS

COMMERCE



ÉTAT



VILLE



SÉCU



CAISSE DES SALAIRES

FOND DE SOLIDARITÉ

DÉPENSES

MÉNAGES

Consommation de biens et de services

ALLOCATIONS
SALAIRE NET

COTISATIONS
ENTREPRISES



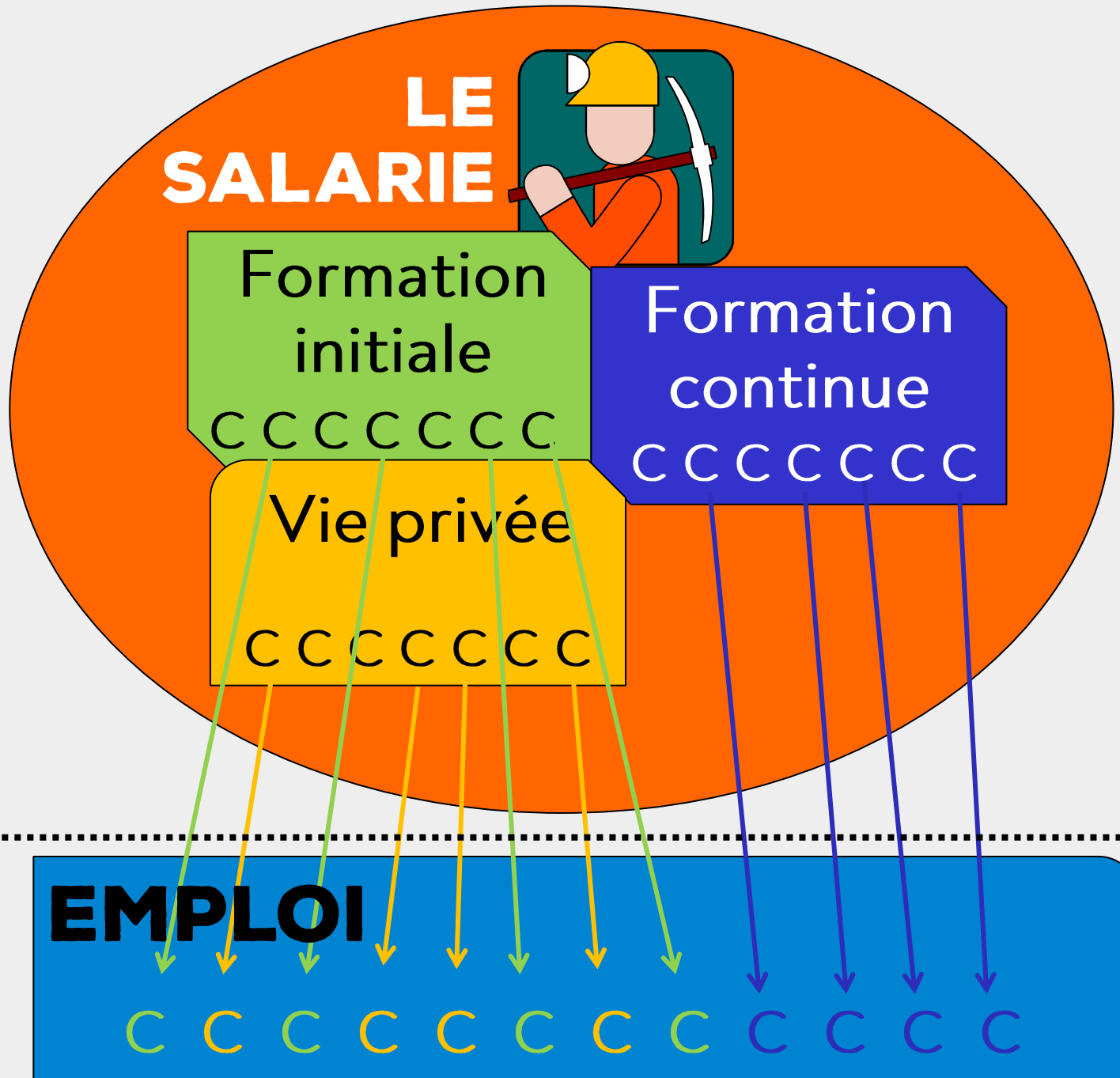
Production de biens et de services

CITOYENS

MAIN D'ŒUVRE - PLEIN EMPLOI

QUALIFICATION

LA QUALIFICATION



Le salarié est unique et indivisible

Le salaire doit être liée à la qualification de la personne et non à l'emploi tenu.

COMPETENCES ACQUISES

COMPETENCES REQUISES

Économie sociale et solidaire

EXPORT

Extérieur

IMPORT



BIENS ET SERVICES

MARCHE

Intérieur

FINANCIERS



COMMERCE

TAXE ECO

VILLE

ÉTAT

Investissements

DÉFICIT

CAISSE INVESTISSEMENT

FINANCEMENT



MÉNAGES

Consommation de biens et de services

CITOYENS

EMPRUNTS

INTÉRÊTS

DÉPENSES

Investissements

SÉCU

CAISSE DES SALAIRES

FOND DE SOLIDARITÉ

ALLOCATIONS

SALAIRE NET QUALIFICATION

ENTREPRISES

Production de biens et de services

IMPÔT SOCIÉTÉ

COTISATIONS

Investissements

SUBVENTION

CONTRIBUTION

ASSURANCES

MAIN D'ŒUVRE - PLEIN EMPLOI

COOPÉRATION

Quelques propositions pour réunir

Humain

Écologie

Économie

dans un modèle économique équilibré.

A suivre

PARTIE 3
L'ÉCONHUMISME



L'ÉCONOMIE EN 3 PARTIES

PARTIE 3

L'ÉCONHUMISME



Comment réunir

Humain

Écologie

Économie

dans un modèle économique équilibré ?

ÉCONHUMISME

UN NOUVEAU MODÈLE ÉCONOMIQUE

C'est le développement durable de l'humain sur terre en prenant en compte toute la diversité de notre planète

Un modèle politique nouveau qui repose sur deux piliers :

- 1 Une **DÉMOCRATIE DIRECTE** par la démocratie du peuple, par le peuple, pour le peuple qui intègre le **RIC** (le Référendum d'initiative citoyenne)
- 2 Un modèle économique qui répond aux besoins humains par **L'ÉCONOMIE SOCIALE ET SOLIDAIRE** en prenant en compte les problématiques de notre environnement

L'ÉCONHUMISME

L'économie humaniste au service
de l'humain et de l'écologie

HUMAIN

Satisfaire les besoins en
santé, éducation, habitat,
travail, prévention, culture,
égalité, justice



ÉCOLOGIE

Préserver la
diversité de la
flore et de la
faune et les
ressources
naturelles



VIVABLE

DURABLE

ÉQUITABLE

VIABLE

Produire des marchandises et
des services pour répondre
aux besoins



ÉCONOMIE

L'éconhumisme repose sur la mise en œuvre l'économie sociale et solidaire



UNE RÉFORME FISCALE POUR UNE ÉVOLUTION DÉMOCRATIQUE

Aujourd'hui, le système fiscal français inégalitaire comporte 214 taxes et impôts, dont les plus injustes sont la TVA et la taxe d'habitation car elles ne sont pas progressives en fonction des revenus.

Les pauvres payent plus d'impôts en pourcentage que les riches.

Demain, une simplification des taxes et impôts est nécessaire pour plus de justice fiscale.

La refonte du système de l'imposition devra se limiter à quelques taxes et contributions, une dizaine maximum pour plus de clartés.

L'impôt devra permettre d'orienter les choix de société et une contribution en fonction des revenus sans niche fiscale.

Ces taxes devront prendre en compte l'écologie, le déséquilibre de la balance commerciale mais aussi la transmission du patrimoine industriel et commerciale.

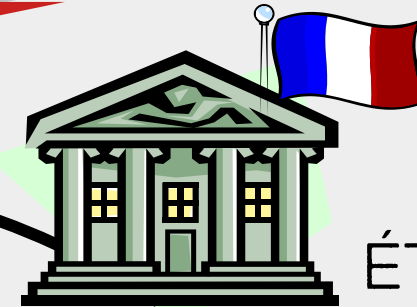
UNE DÉMOCRATIE DIRECTE ET CONSENSUELLE

Une démocratie qui intègre

1. le RIC, le référendum d'initiative citoyenne
2. des représentants du peuple tirés au sort sur volontariat et en parité
3. sont exclus du tirage au sort toutes les professions qui ont une position dominante, les professions libérales, les dirigeants d'entreprises
4. des administrations et des services publiques au service des citoyens
5. Les entreprises propriétés des salariés

DES LIEUX DE DÉCISIONS OUVERTS ET DÉMOCRATIQUES

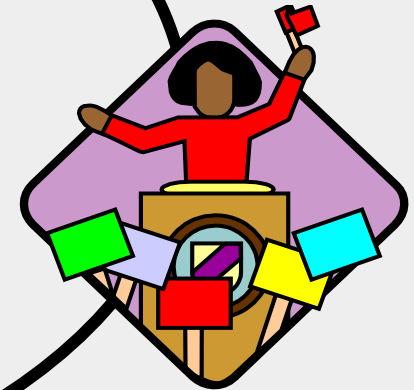
USAGERS



ÉTAT



INSTANCES DE DÉCISIONS



ÉLUS LOCAUX



SALARIES



EMPLOYEURS

Pour compléter votre réflexion

IC2K CONSULTING

<https://www.ic2k.fr/>

CONVERGENCE CITOYENNE

<https://www.convergence-citoyenne.fr/>

RÉSEAU SALARIAT

<https://www.reseau-salariat.info/>

LES COMMETTANTS

<https://lescommettants.fr/>

LA VRAIE DÉMOCRATIE

<https://www.facebook.com/lavraiedemocratie/>



Conception : mai 2020